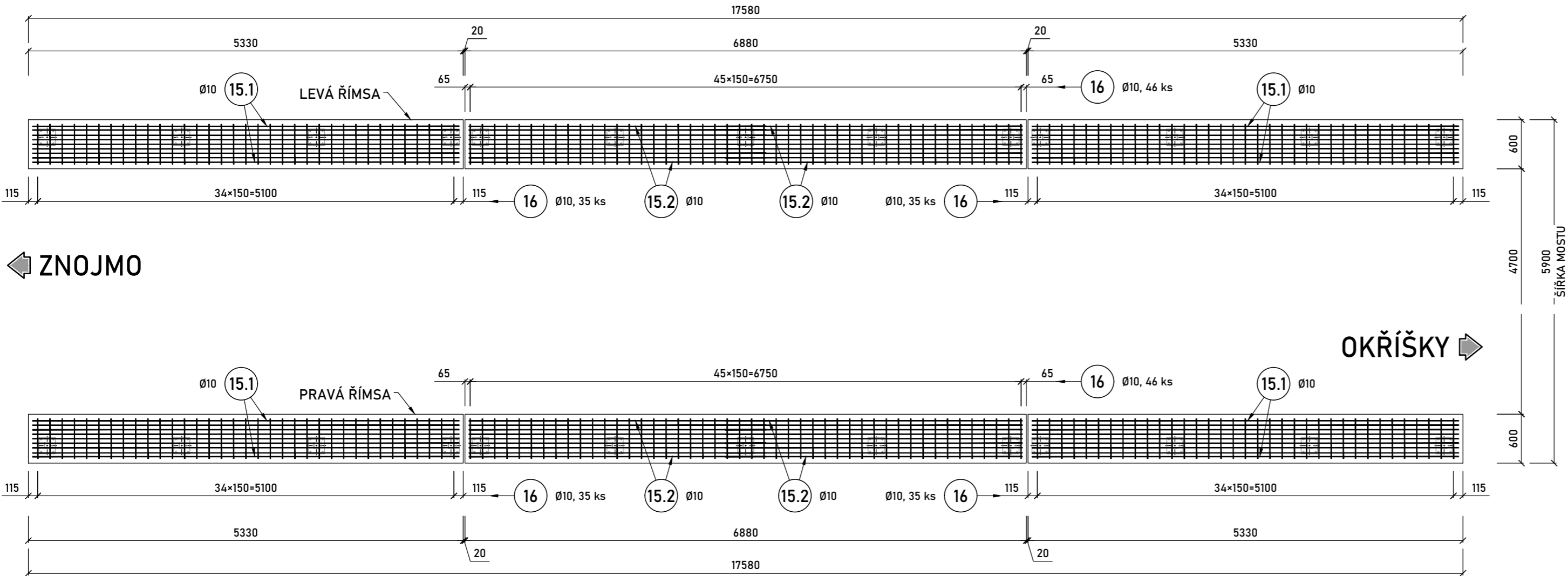


Oprava mostních objektů na trati Retz (ÖBB) (část) - Kolín (mimo)
SO 02 Oprava mostu v km 109,184 na trati Retz - Kolín

TVAR A VÝZTUŽ ŘÍMS

PŮDORYS

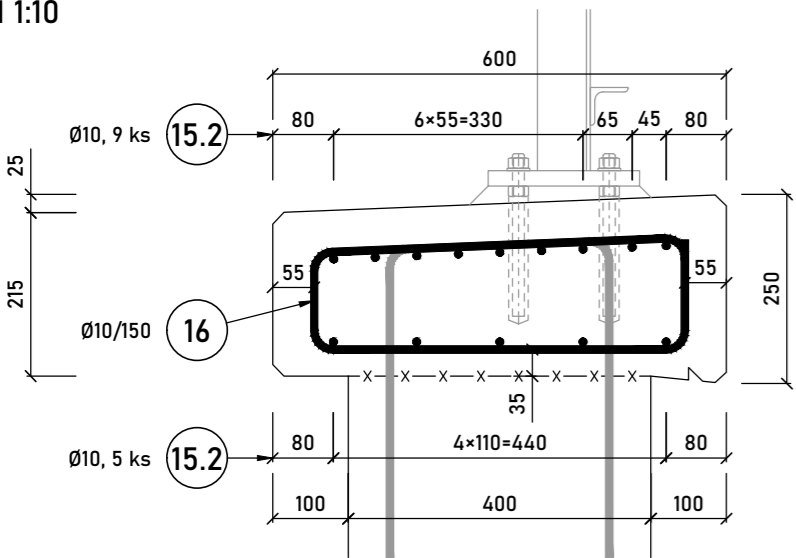
M 1:50



ŘÍMSA NA NK

PŘÍČNÝ ŘEZ

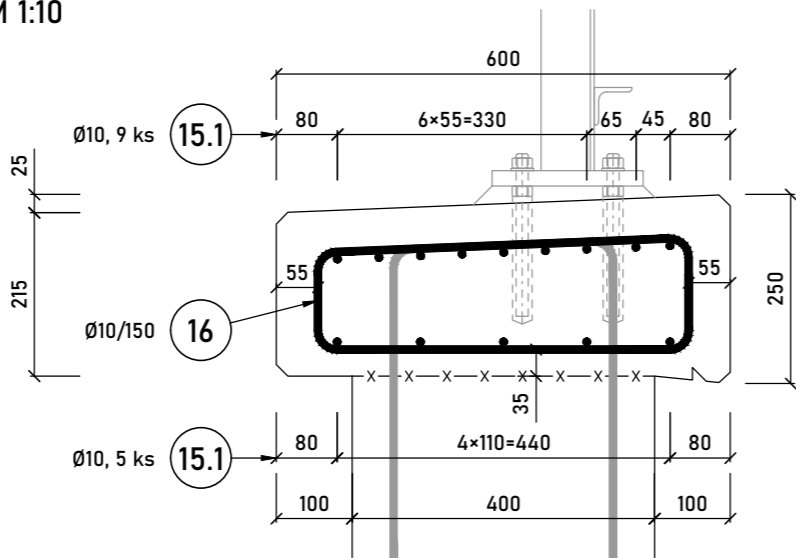
M 1:10



ŘÍMSA NA KŘÍDLE

PŘÍČNÝ ŘEZ

M 1:10



BETON

KRYTÍ Δc_{dev} 10 mm
 c_{nom} 50 mm
C 50 mm

KAMENIVO KATEGORIE MRAZUVZDORNOSTI F₁ PODLE ČSN EN 12620
NAVRŽENO DLE ČSN EN 206 A ČSN P 73 2404

OCEL

B500 B
DLE ČSN EN 10080 A ČSN 42 0139.
UVÁDĚNÉ DÉLKY JSOU VZTAŽENY K OSE PRUTU.
CELKOVÉ DÉLKY VLOŽEK JSOU STŘÍŽNÉ DÉLKY.
OZNAČENÍ POLOŽKY VE VÝKAZE * ZNAČÍ PŘÍMÉ VLOŽKY.
POLOHA BETONÁŘSKÉ VÝZTUŽE BUDE ZAJIŠTĚNA DISTANČNÍMI PRVKY.
ROZMÍSTĚNÍ A DRUH DISTANČNÍCH PRVKŮ DLE ZVYKLOSTÍ ZHOTOVITELE.
NEZNAČENÉ ÚHLY PRUTŮ JSOU 45°, 90°, 135°, 180°.
NEZNAČENÉ PRŮMĚRY OHÝBACÍCH TRNŮ ODPOVÍDAJÍ Dr,min.

POZNÁMKY

- VÝZTUŽ JE STANOVENA PRO OBĚ ŘÍMSY.

VÝKAZ VÝZTUŽE

OZN.	Ø [mm]	DÉLKA 1 ks [mm]	POČET [ks]	DÉLKA [m] Ø 10	POZNÁMKY
15.1*	10	5 230	56	292,88	
15.2*	10	3 700	56	207,20	
16	10	1 400	232	324,80	
DÉLKA DLE Ø CELKEM [m]				824,88	
HMOTNOST DLE Ø bm [kg/m]				0,617	
HMOTNOST DLE Ø CELKEM [kg]				508,6	
HMOTNOST CELKEM [kg]				508,6	

Objednatel / Investor:



Správa železnic, státní organizace
Dlážděná 1003/7, 110 00 Praha 1-Nové Město
Organizační složka: Oblastní ředitelství Brno
Kounicova 688/26, 611 43 Brno

Stavba:

Oprava mostních objektů na trati Retz (ÖBB) (část) -
Kolín (mimo)

TÚ 1201 Retz (ÖBB) (část) - Kolín (mimo)
DÚ 06 Znojmo - Olbramkostel

Souřadnicový systém: S-JTSK
Výškový systém: Bpv

Zodp. projektant stavby:	Ing. Juraj Figuli		Zhotovitel PD:												
Zodp. projektant objektu:	Ing. Juraj Figuli														
Vypracoval:	Ing. Juraj Figuli														
Kontroloval:	Ing. Martin Major														
Kraj: Jihomoravský	K.ú.: Citonice														
Objednatel: Správa železnic, s. o., OŘ Brno, Kounicova 26, 611 43 Brno			<div><p>F-PROJEKT-DOPRAVNÍ STAVBY s.r.o. Janáčkova 4642/5d 79601 Prostějov</p></div>												
Objekt:															
SO 02 Oprava mostu v km 109,184 na trati Retz - Kolín															
Podobjekt: 02.2 Železniční most															
Název přílohy:															
TVAR A VÝZTUŽ ŘÍMS			<div><table><tr><td>Datum:</td><td>září 2022</td></tr><tr><td>Stupeň:</td><td>DSP</td></tr><tr><td>Číslo zakázky:</td><td>09-9162</td></tr><tr><td>Měřítko:</td><td>1:50</td></tr><tr><td>Část PD:</td><td>Číslo přílohy:</td></tr><tr><td>D.2.1</td><td>11</td></tr></table></div>	Datum:	září 2022	Stupeň:	DSP	Číslo zakázky:	09-9162	Měřítko:	1:50	Část PD:	Číslo přílohy:	D.2.1	11
Datum:	září 2022														
Stupeň:	DSP														
Číslo zakázky:	09-9162														
Měřítko:	1:50														
Část PD:	Číslo přílohy:														
D.2.1	11														